



**JALMALV**  
Loire-Océan

# liens

Janvier  
Février  
Mars  
2000  
N°13

## EDITORIAL

### Bonne route!



Notre Association a fait le point lors de l'Assemblée Générale du 17 Février dernier, c'est une impression de dynamisme et d'avancée qui s'en est dégagée.

2000 s'annonce comme un bon cru avec :

- La signature de la convention entre RESPAVIE et JALMALV Loire-Océan, nous voici partenaires de ce réseau de Soins Palliatifs qui réunit des établissements privés et publics.
- La création de « Jalmalv St-Nazaire Presqu'île » ( 02.40.70.10.52) au terme de trois années comme antenne de Jalmalv Loire-Océan.
- De nouvelles conventions signées avec des établissements pour accompagner les résidents ; d'autres en cours d'élaboration dans le cadre de la Loi du 9 Juin 1999.

Nous voulons aussi souhaiter la bienvenue aux quatre nouveaux membres du Conseil d'Administration de notre Association et plus particulièrement à Monsieur le Professeur Gérard Dabouis.

Je ne veux pas terminer cet éditorial sans remercier celles et ceux qui tout au long de ces deux années m'ont apporté leur soutien, leurs compétences, leur amitié et me permettent aujourd'hui de transmettre la responsabilité de la Présidence à Marie Ireland, sûre que Marie pourra bénéficier de la même solidarité de l'équipe.

Je pense quant à moi rapprocher le terrain de la Fédération en sollicitant un mandat au Conseil d'Administration de la Fédération.

Pierrette Babault chargée du Grand-Ouest propose ses compétences au sein d'une commission Fédérale de travail sur le Deuil.

Il y a du « pain sur la planche ! » de belles perspectives de développement pour Jalmalv Loire-Océan.

**Bonne route, et bonne chance à la nouvelle équipe.**

Claude du Closel.

## JALMALV

**Jusqu'À La Mort  
Accompagner La Vie.**

Association loi 1901  
reconnue d'utilité publique.

Siège social de JALMALV  
Loire-Océan :

13, rue du pays de Galles  
**44000 NANTES**

Tél./fax : **02 51 88 91 32**

## L'équipe de Rédaction

- Responsable de publication :  
Marie Ireland.

- Coordination, saisie, mise en page, tirage et distribution :  
Véronique Héno, Sandrine le Ribler, Jacques Gelé.

- Rédaction :  
Les responsables de l'association...  
**et vous !**

N'hésitez pas à nous transmettre vos idées et vos textes.

Contactez le : 02 51 88 91 32



Prochain bulletin, N°14 :

**Avril-Mai-Juin**

Distribution prévue vers le 15 juin.

Pour une bonne tenue du planning de parution, merci de rendre vos articles avant fin mai.

## Adhésions & Cotisations

Il serait bon que les cotisations (125f (1) ) soient versées au plus tard le 1er avril 2000.

Il serait souhaitable que chaque adhérent se mette à jour !

Chèque établi à l'ordre de JALMALV L-O

**MERCI.**

(1) Chômeurs, Etudiants : 60 F, personnes morales (Entreprises, association) : 250F

## Permanences

Les permanences ont lieu au local aux heures suivantes :

**Lundi** : 13h-17h30 **Mardi** : 10h-17h

**Mercredi** : 9h-16h30 **Judi** : 9h-13h

**Vendredi** : 9h-16h

Ecoute téléphonique deuil :

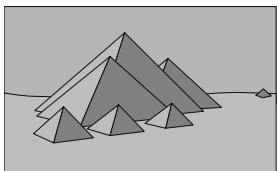
**Lundi** : 17h30 - 21h30

## LE COIN DU PHILOSOPHE

Brève Initiation au :

### LIVRE DE SORTIE A LA LUMIERE

(improprement nommé  
Livre des Morts de l'Egypte ancienne)



Lorsqu'elle entre dans l'existence, l'âme humaine, parcelle divine, descend du monde des étoiles lumineuses. Lorsqu'elle quitte l'existence, l'âme remonte au monde de la lumière, monde d'une vie qui ne peut mourir.

Auparavant elle doit accompagner le Soleil dans son voyage nocturne, dans son combat contre les ténèbres.

Après le long travail de l'embaumement, le défunt est conduit en procession vers la rive occidentale du Nil (*l'autre rive*). Là, un prêtre accomplira sur lui le rite primordial de

#### *l'ouverture de la bouche et des sens.*

Un ordre lui sera donné : « redresse-toi » : c'est en effet, **vivant-éveillé-responsable**, que le défunt devra entrer dans la barque du Soleil.

Avec le Soleil, manifestation divine de la **Lumière**, il devra affronter les épreuves de la vie souterraine, rappelant celles de son existence terrestre.

Il devra donc :

- Lutter contre l'assoupissement qui risque de faire sombrer le **vivant**, dans les ténèbres du non-être.
- Rester en pleine possession de son **cœur-conscience** de manière à préserver, à développer la parcelle divine dont il a la responsabilité.
- Collaborer à l'oeuvre de justice qui maintient l'ordre cosmique de l'univers.

Lors d'une dernière confession, ses oeuvres sont pesées à l'aune de la justice ; il pourra être reçu par **Osiris**, dieu de la résurrection parmi la communauté des **Vivants**. Investi d'une mission, il lui sera loisible de voler hors du temps et de l'espace vers le monde lumineux des étoiles.

Odette Garcia

Confession : « *J'ai donné du pain à l'affamé, des vêtements à celui qui était nu, une barque à celui qui n'en avait pas* »

Prière : « *Gloire à toi dieu primordial tu es celui qui se met au monde lui-même. Fais que je parvienne au ciel de l'Eternité pour voir ta beauté* »

## ECOUTE

### Ecoute téléphonique du Deuil



Pour répondre à un besoin que nous pressentions dans le public, nous avons mis en place une **Permanence d'Ecoute téléphonique** depuis la mi-décembre dernier.

Cette permanence a lieu tous les Lundis de 17H30 à 21H30.

Les personnes en souffrance suite à un deuil peuvent donc appeler l'Association dans ce créneau horaire. Un Bénévole est là pour les écouter.

Les personnes endeuillées ont besoin d'être écoutées. Certaines font le choix de venir au local ; d'autres demandent à participer à un groupe d'entraide. D'autres encore préférant un moment d'écoute téléphonique, un moyen de communication leur convenant bien, ou parce qu'elles ne souhaitent pas se déplacer.

Ce nouveau service répond à une réelle demande puisque nous avons chaque lundi déjà un ou deux appels depuis mi-janvier.

Nous diffusons l'information auprès des Centres médico-sociaux de l'agglomération. Mais vous pouvez aussi la transmettre autour de vous pour que les personnes qui peuvent être concernées se sentent moins isolées.

Cette permanence est assurée par:

Françoise Lochmann  
Mireille Hannoteau  
Pierrette Barbault  
Geneviève Stiesz  
Charles Henri de St Julien

## CONFERENCE-DEBAT

Cette soirée s'est déroulée à La Haie Fouassière sur le thème des Soins palliatifs.

Plus de 200 personnes se sont déplacées pour assister à cette conférence-débat organisée par les **Mutuelles de Loire Atlantique** du secteur en lien avec les associations suivantes :

**Ainés du vignoble, Centre de Soins, ADMR, Maintien à domicile de Clisson.**

Les intervenants de l'Unité de Soins Palliatifs de l'Hôtel Dieu de Nantes avec le Dr Hélène Chavalier et le Dr Coraline Vigneras, ont collaboré activement à cette rencontre en présence de Jalmalv Loire-Océan représenté par Marie-Thérèse Gobin et Claude du Closel.

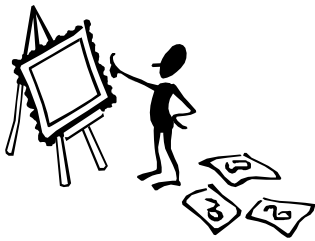


Le public souhaitait être sensibilisé sur ce qui se faisait près de chez eux et aussi savoir à qui s'adresser pour bénéficier de Soins Palliatifs.

Beaucoup de questions ont été posées sur l'accompagnement et les groupes de Deuil.

Cette soirée nous conforte dans l'idée que plus nous serons dans une dynamique d'information, de communication, d'aller vers..., plus le changement des mentalités se fera en profondeur, plus les comportements évolueront sur tout ce qui est lié à la fin de vie, à la mort.

# L'ASSEMBLEE GENERALE



Lors de notre Assemblée Générale du 17 février 2000, une soixantaine de personnes étaient présentes ce soir là. La mobilisation des adhérents nous conforte dans notre action. Jalmalv a sa place et tient un rôle bien défini dans notre société, elle est témoin d'une réalité sociale.

En 1999, Jalmalv a mené à bien les objectifs de départ de ses différents secteurs d'activités et compte actuellement 213 adhérents. Toujours une trentaine de Bénévoles actifs au sein de l'Association et de nouvelles personnes s'intègrent progressivement.

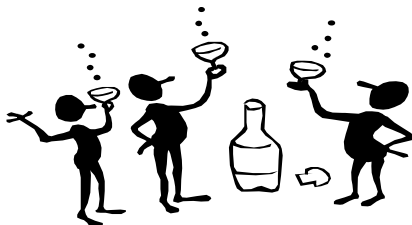
Nos interventions extérieures auprès d'écoles, de Centres de Formations, et de Centres de Soins se sont multipliées. Notre intégration au Réseau de Soins Palliatifs ( RESPAVIE) nous permet d'envisager une demande croissante des accompagnements.

La mise en service d'une permanence « écoute deuil » tous les lundis soir répond à un besoin certain.

Le bilan moral a été accepté à l'unanimité ainsi que le bilan financier.

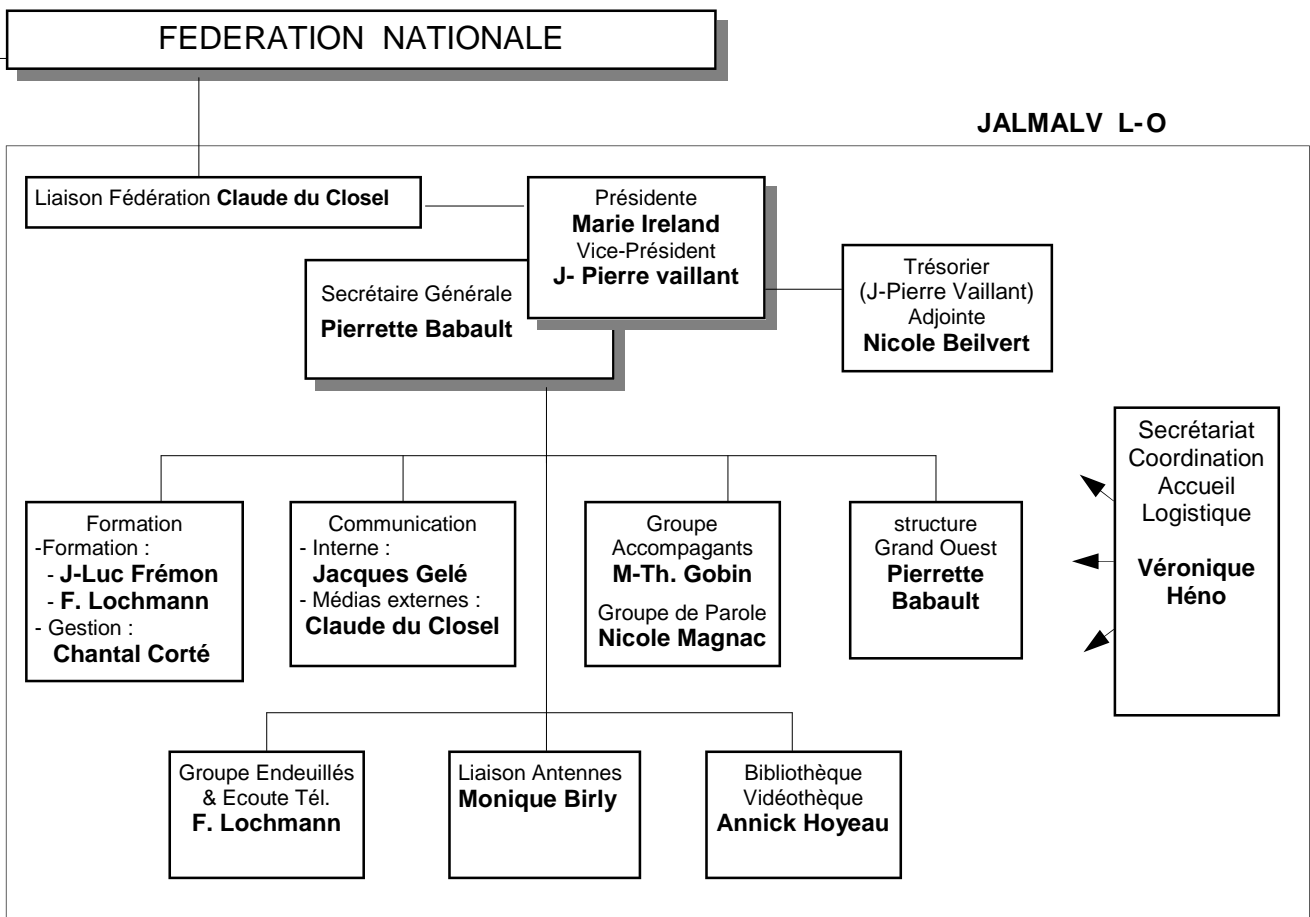
Quatre nouveaux candidats au C.A : Le Professeur Gérard Dabouis, Annick Hoyeau, Jacques Gelé, Jean-Pierre Vaillant ; candidatures acceptées unanimement. Deux membres du CA sortants : Marie-france Sugier qui ne se représente pas et Bleuette Bassara qui se représente.

Le Professeur Dabouis qui nous a fait l'honneur d'être présent à notre Assemblée Générale a pris la parole pour exprimer le travail de coopération et de partenariat qui est à l'œuvre entre Jalmalv et les équipes hospitalières. Ce travail s'inscrit dans l'esprit et la démarche des Soins Palliatifs.



Nous avons clos cette rencontre par une collation qui a permis aux adhérents de se rencontrer dans l'Amitié et le partage des mêmes valeurs.

Suite à cette assemblée générale le premier Conseil d'Administration s'est tenu le 8 mars et les nouvelles responsabilités sont portées sur l'organigramme ci-dessous.



## ACCOMPAGNEMENT

Accompagnants dans l'équipe de la maison de retraite « Les Bigourettes » à St-Herblain, nous avons participé les 15 et 16 Janvier à Paris, à une session nationale de formation et de réflexion sur l'**accompagnement des personnes âgées**, qui regroupait une quarantaine de bénévoles représentant 19 associations fédérées dans Jalmalv.

Depuis son Assemblée Générale de Mars 1998, la Fédération accorde une priorité à la prise en charge des personnes âgées : « ...*Jalmalv participe à l'accompagnement des personnes âgées fragilisées et confrontées à la mort et au deuil. Cela demande :*

- *d'être attentif aux besoins de ces personnes et de ceux qui les entourent ;*
- *de réfléchir sur le cadre d'intervention des bénévoles, leur orientation et leur formation ; sur le partenariat avec les familles, les professionnels, les autres associations et les pouvoirs publics.*

Le programme portait sur :

- l'approche gérontologique et la pathologie du vieillissement ( dépressions /démences...)
- la spécificité psychologique du vieillissement
- la sociologie des personnes âgées et les problèmes des établissements d'accueil.

Cet accompagnement - défini fréquemment comme celui du **long mourir** - s'adresse à des personnes âgées, mais souvent aussi aux familles qui acceptent difficilement la perte de facultés - et ensuite la disparition - de leurs proches ; il nécessite une remise en cause fréquente des habitudes et attitudes de l'accompagnant.

A notre retour nous nous sommes réunis avec l'équipe des accompagnants pour discuter de notre démarche et échanger avec la Directrice des Bigourettes sur la manière d'améliorer nos prestations, ainsi que notre coopération avec le personnel.

Monique Birly et Jean-Martin Gousset

## FORMATION

### Quelques nouvelles de la Formation...

Elles sont plutôt bonnes, Jalmalv Loire-Océan étant de plus en plus sollicité pour intervenir au sein d'organisations les plus diverses.

Les lycées et Centre de formation notamment comme Saint-Joseph à Ancenis, La Joliverie à Saint-Sébastien, Talensac, les Maisons Familiales et Rurales, les associations de Travailleuses Familiales et d'Aides à Domicile.

Les maisons de retraite font également appel à nous pour la formation des bénévoles et des visiteurs intervenant auprès des personnes âgées. Les Caisses de Retraite également, très attachées à la qualité des relations que leurs bénévoles développent auprès de retraités qu'ils visitent.

Se développent également les formations dispensées par Jalmalv pour les futurs accompagnants, sessions portant sur la Sensibilisation, l'Ecoute, l'Accompagnement, la Communication non verbale. Des actions de formation continue sont également mises en place, notamment sur le Deuil, au bénéfice des accompagnants en activité à l'association. Certains accompagnants se rendent régulièrement à Paris pour suivre les stages animés par la Fédération, notamment sur les personnes âgées, les enfants et les adolescents, l'accompagnement à domicile et le deuil.

Il est important de ne pas perdre de vue que l'accompagnement des personnes en fin de vie est un travail de longue haleine, à la fois gratifiant et difficile, à reconstruire et consolider de jour en jour. Dans cette démarche humaniste et solidaire, la formation trouve toute sa signification.

Marie Ireland

## AGENDA

Dates à retenir :

(certaines peuvent changer au dernier moment, tenez-vous informé)

- 17-18 -19 mars : Journées nationales, à La Roche sur Yon.
- 1er avril formation interne par Claudine Kerhino (les étapes du deuil) .
- 6 avril : Repas des Accompagnants (1er jeudi de chaque mois).
- 7 avril : Conférence à Châteaubriant par Huguette Legall (la maladie, le deuil : comment être en vérité?) présidente de JALMALV Rennes.
- 27 avril : Conseil d'Administration.
- 19 -20 mai : stage de sensibilisation.
- 23 -24 juin : congrès de la SFASP à Strasbourg.
- 4 octobre : formation interne sur les personnes âgées désorientées par Claudine Kerhino.

## GROUPE DE PAROLE

Un **Groupe de Parole** s'est constitué début février.

Armelle Fresnais, psychologue en a accepté la responsabilité.

Six séances sont proposées aux participants afin d'échanger sur leurs motivations, parler de leurs expériences et faire l'apprentissage de l'écoute.

Nicole et Monique